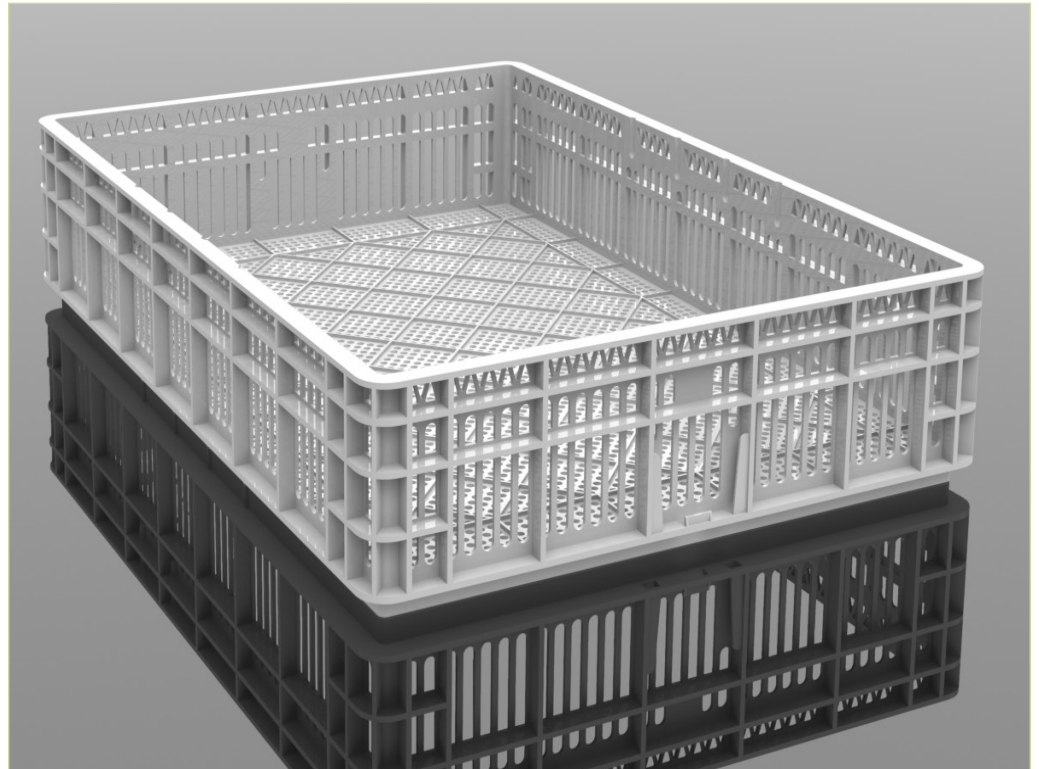


Panier d'éclosion B11225

Panier d'éclosion pour œufs de dinde



Caractéristiques et avantages

- Capacité de 126 œufs de dinde
- Hauteur supérieure pour permettre aux poussins de se tenir complètement droits
- Circulation d'air optimale grâce à des ouvertures latérales maximales
- Facile à manipuler, empiler, nettoyer et désinfecter
- Conçu pour s'empiler et se déempiler automatiquement
- Convient aux machines de lavage industrielles
- Emplacement pour carte d'identification

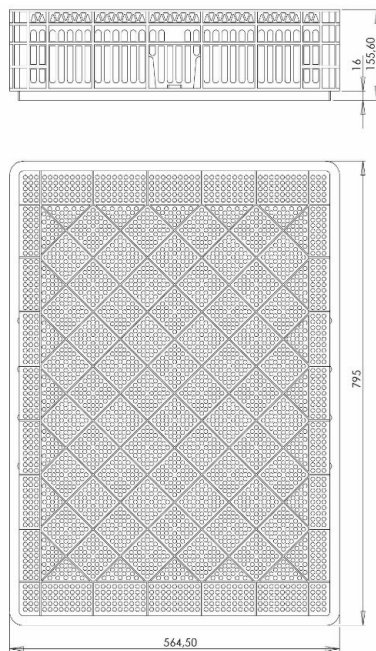
Description

Le B11225 est le panier d'éclosion de Petersime pour œufs de dinde. Sa hauteur est supérieure à celle du panier d'éclosoir standard et sa capacité est de 126 œufs de dinde.

Les paniers d'éclosion de Petersime sont solides mais légers, et donc faciles à manipuler, empiler, nettoyer et désinfecter. Ouvertures latérales maximales pour garantir une circulation d'air optimale dans le panier. Un emplacement permet d'insérer une carte d'identification. Le sol est nervuré pour empêcher les œufs de rouler.

Les paniers sont rigides et stables, et conviennent donc pour une manipulation intensive. Ils sont fabriqués en polypropylène et conçus pour s'empiler et se déempiler automatiquement et se nettoyer en machines de lavage industrielles.

Spécifications



Capacité

- 126 œufs de dinde

Dimensions

- Longueur 795 mm
- Largeur 565 mm
- Hauteur 156 mm
- Hauteur d'empilage 140 mm

Matériaux

- Polypropylène, blanc

**WHEN[®]
CHICKS
COUNT**

Toutes les photos, mesures et descriptions sont données à titre indicatif.
Nous nous réservons le droit d'apporter des modifications à tout moment. Date de publication : 09/2012